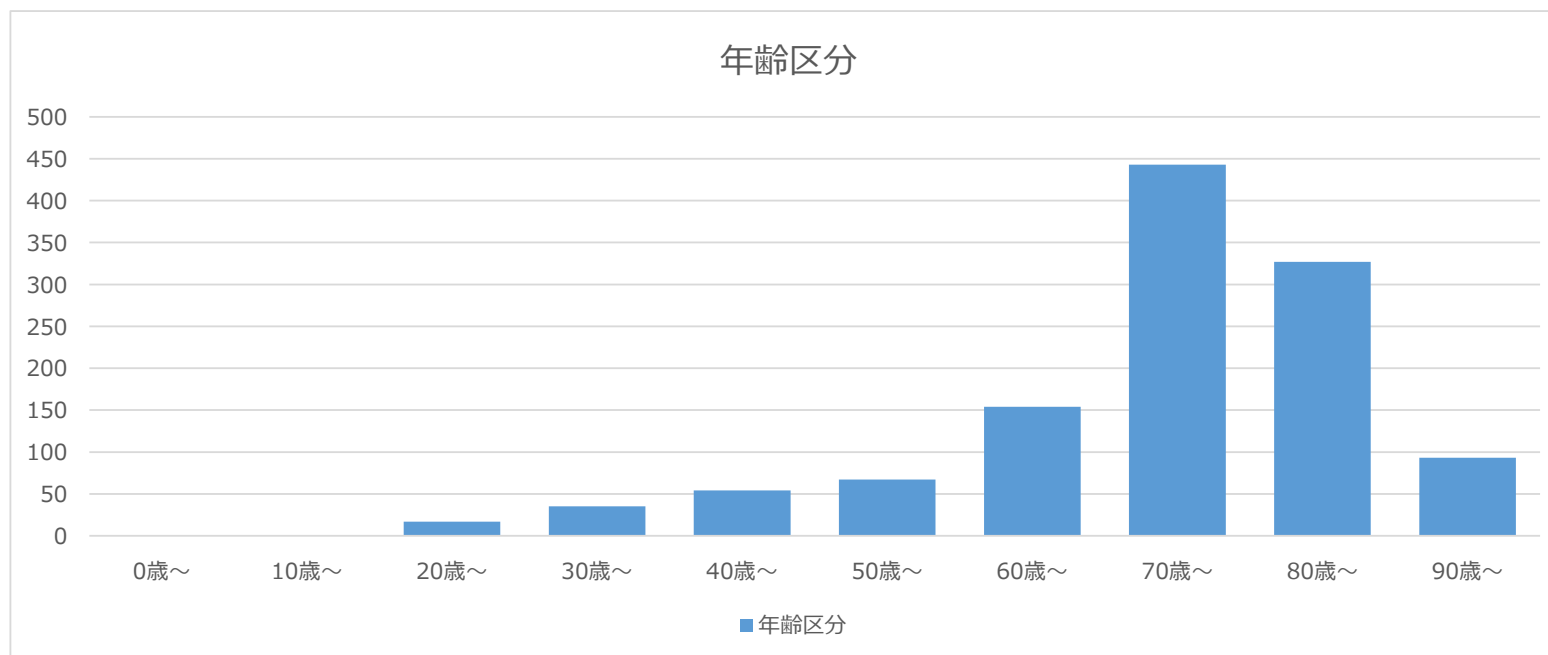


### 1) 年齢階級別退院患者数

年齢階級別退院患者数は、令和元年度に退院した患者様の年齢を10歳刻みごとに集計した患者数です。



年齢区分	0歳～	10歳～	20歳～	30歳～	40歳～	50歳～	60歳～	70歳～	80歳～	90歳～
患者数	-	-	17	35	54	67	154	443	327	93